

CHAPELLE INTERNATIONAL

COMITÉ DE SUIVI
ESPACES FERROVIAIRES

4 FÉVRIER 2016



PROGRAMMES



COMITÉ DE SUIVI

4 FÉVRIER 2016

01. IMMEUBLE « RÉFÉRENCE » (LOT E) - SOGEPROM

02. PROJET D'ÉCOLE ET DE CRÈCHE (LOT D) – MAIRIE DE PARIS

03. ESPACES PUBLICS ET ESPACES VERTS - L'AUC

04. POINT SUR L'AVANCEMENT DES TRAVAUX - SOGARIS

05. ACTUALITÉ GÉNÉRALE

1. PRÉSENTATION DE L'IMMEUBLE « RÉFÉRENCE » (LOT E)

1



2



2. PRÉSENTATION DU PROJET D'ÉCOLE ET DE CRÈCHE (LOT D)

3. ESPACES PUBLICS ET ESPACES VERTS

4. AVANCEMENT DES TRAVAUX SOGARIS

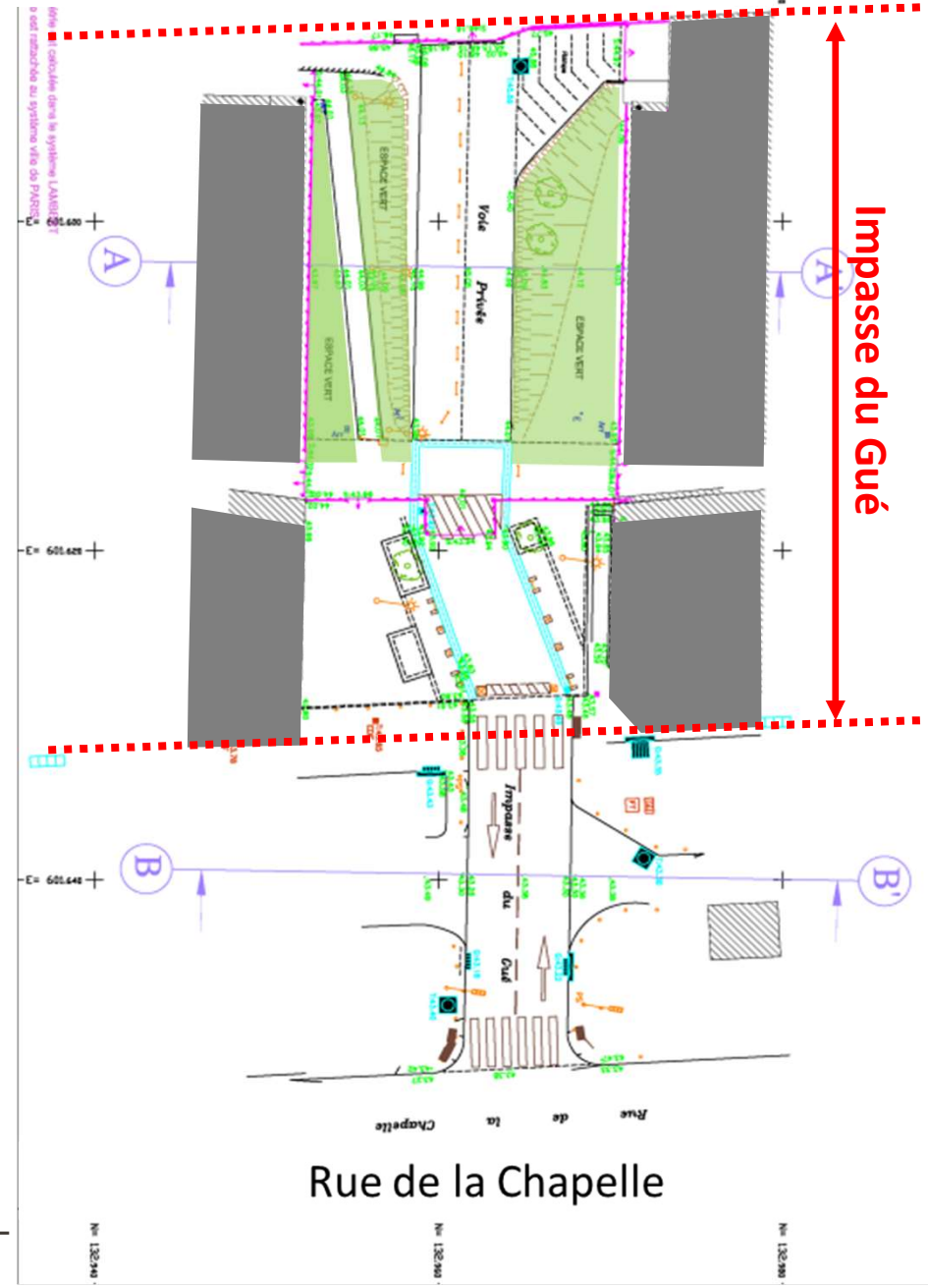
5. ACTUALITÉ GÉNÉRALE

IMPASSE DU GUÉ



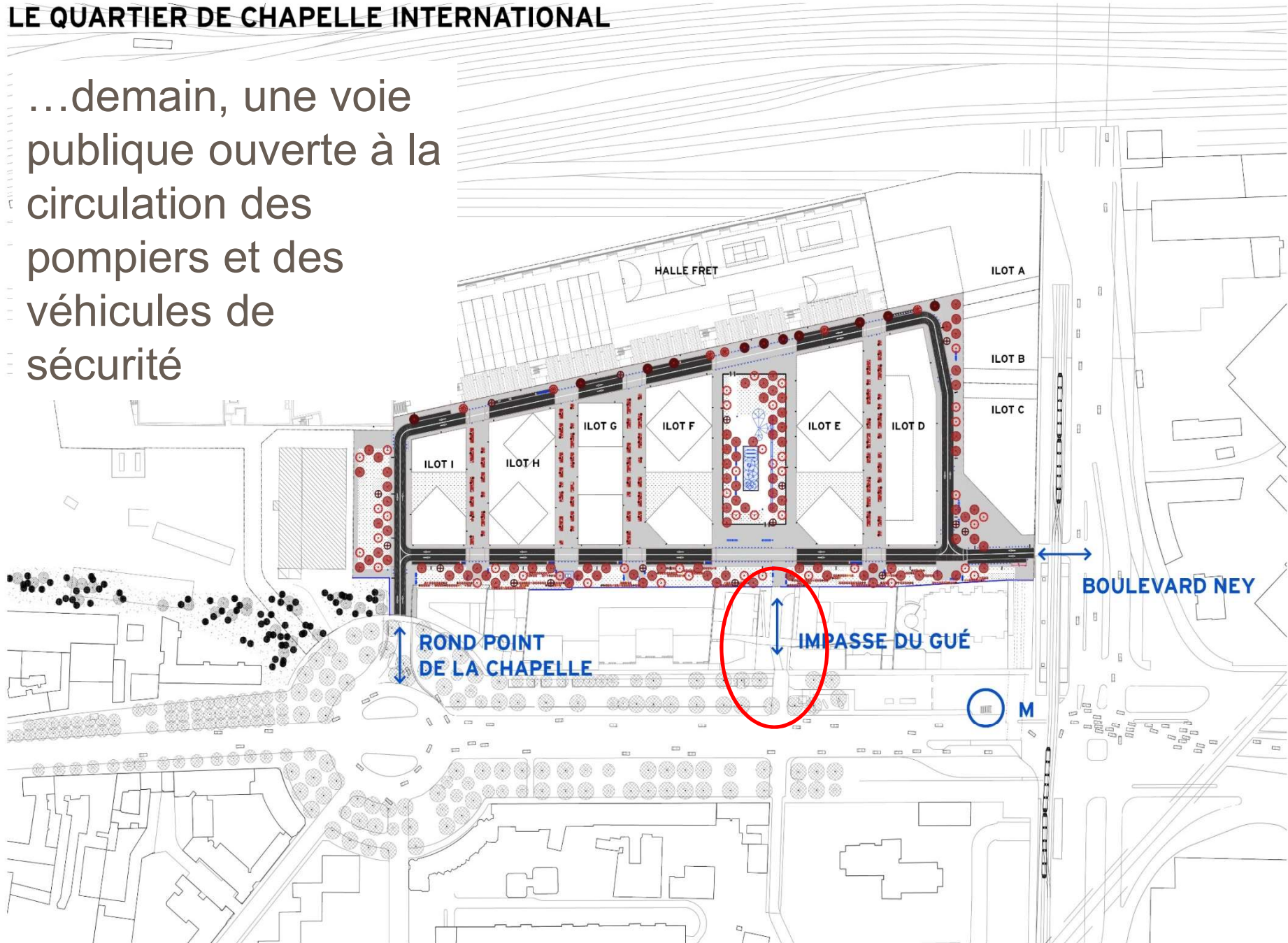
Lotissement SNEF

Aujourd'hui, une voie privée Paris Habitat...



LE QUARTIER DE CHAPELLE INTERNATIONAL

...demain, une voie publique ouverte à la circulation des pompiers et des véhicules de sécurité



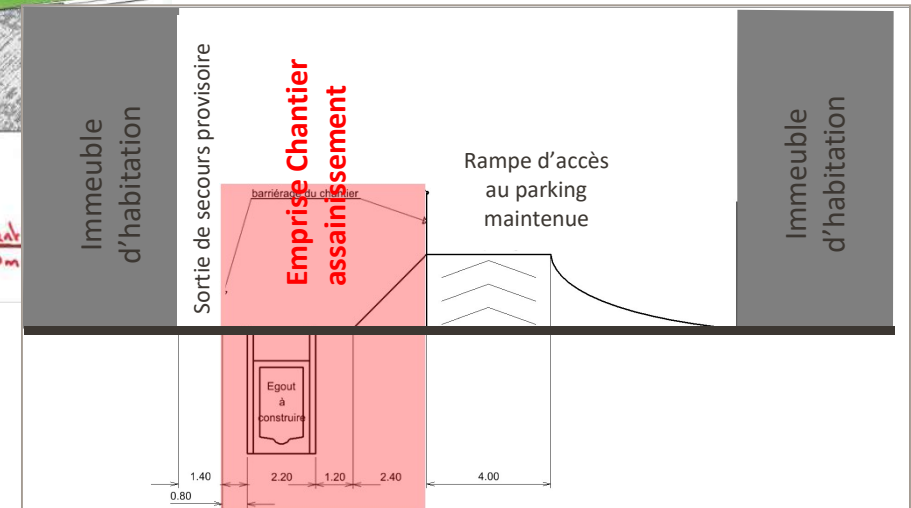
Le schéma de circulation imposé par les pompiers et la police



- Pour raccorder l'opération Chapelle International à la rue de la Chapelle,
- la Ville doit réaliser des travaux d'assainissement et d'aménagement de voirie
 - Tout en préservant l'accès à la crèche et au parking des logements



➤ Les travaux d'assainissement (à réaliser par la DPE/SAP)



- Une emprise chantier nécessaire de 6,60m de large
- Pendant une durée de 6 mois (de juin à décembre 2016)

➤ Les travaux d'aménagement de voirie (à réaliser par la DVD)



➤ En cours d'étude DVD

➤ Un chantier dans la continuité de celui de la DPE